



VHM

COORDENAÇÃO E GESTÃO DE PROJECTOS



58 novos colaboradores
entre Janeiro e Agosto 2014



12.300.000,00€ de novas
adjudicações desde Janeiro 2014



Ampliação da área de escritórios da
sede no Porto para mais de 600 m²



Presente em 14 Países em
mais de 100 obras

Novos desafios

Quando se faz um balanço destes oito meses de 2014, só podemos estar orgulhosos.

No entanto temos que continuar o caminho que traçamos de método, rigor e disciplina que faz com que cada projecto ganho independentemente do seu valor, seja o mais importante para a VHM. Já é assim há 21 anos e é assim que queremos continuar.

Aumentamos a equipa, aumentamos o número de Países onde estamos a trabalhar daí o esforço diário necessário para manter a qualidade e dedicação.

Muito obrigado a todos,
Vitor Hugo



Novas Obras e Projectos Adjudicações 2014

Comércio/Indústria

PORTUGAL

Plataforma Logística, Vila Nova Gaia [_Viabilidade](#)
 Modelo, Marinha Grande [_Fiscalização de Obra](#)
 Pavilhão Pescado MARL, Lisboa [_Fiscalização de Obra](#)
 Requalificação Continente Amarante [_Fiscalização de Obra, Coordenação Segurança](#)
 Requalificação Continente Coimbra Shopping [_Fiscalização de Obra, Coordenação Segurança e Ambiente](#)
 Ampliação da Loja Wells Vasco da Gama, Lisboa [_Fiscalização de Obra](#)
 Intervenção Continente Maia Jardim, Maia [_Fiscalização de Obra](#)
 Entrepasto Frigorífico Norte, LIDL, Porto [_Fiscalização de Obra](#)
 Entrepasto Frigorífico Sul, LIDL, Lisboa [_Fiscalização de Obra](#)
 Continente Bom Dia Quinta Anjo, Lisboa [_Fiscalização de Obra](#)
 ZON OPTIMUS_Face Lift 200 lojas [_Fiscalização de Obra](#)
 Agência BBVA, LISBOA [_Fiscalização de Obra](#)
 Intervenção Central Plaza, Maia [_Fiscalização de Obra, Coordenação Segurança](#)
 Continente Bom Dia Alcochete, Lisboa [_Fiscalização de Obra](#)
 Continente Bom Dia Cufra, Lisboa [_Fiscalização de Obra](#)
 Decathlon Funchal, Madeira [_Fiscalização de Obra](#)
 Armazém Matérias Primas Continental Mabor, Trofa [_Fiscalização de Obra, Coordenação Segurança](#)
 Intervenção Misturação, Continental Mabor, Trofa [_Fiscalização de Obra, Coordenação Segurança](#)

ANGOLA

17 Lojas UNITEL [_Projecto e Fiscalização de Obra](#)
 3 Lojas Grupo Cortefiel, Retail Benguela [_Projecto e Fiscalização de Obra](#)
 Loja SPA [_Projecto e Fiscalização de Obra](#)
 Polo logístico Lobito UNITEL [_Projecto](#)
 Armazém Viana UNITEL [_Projecto](#)
 Padaria Industrial KERO [_Projecto](#)
 Retail Park Talatona [_Viabilidade](#)
 Retail Park Cacuaco [_Viabilidade](#)
 Aviário [_Viabilidade](#)

GUINÉ-EQUATORIAL

Fábrica Soros/Medicamentos [_Fiscalização de Obra](#)

S. TOMÉ PRÍNCIPE

Loja UNITEL [_Projecto](#)

ARGÉLIA

Complexo Multifuncional Carnes Vermelhas [_Fiscalização de Obra, Coordenação Segurança](#)
 Entrepasto Frigorífico [_Fiscalização de Obra, Coordenação Segurança](#)

Hotelaria

PORTUGAL

Hotel Atlântico, Estoril [_Fiscalização de Obra, Coordenação Segurança](#)
 Hotel Rua Prata, Lisboa [_Fiscalização de Obra, Coordenação Segurança](#)
 Hotel Lux Lisboa Park, Lisboa [_Fiscalização de Obra, Coordenação Segurança](#)
 Aparthotel Basílio Teles, Porto [_Projecto](#)

ANGOLA

Hotel Pangeia, Luanda [_Fiscalização de Obra, Coordenação Segurança](#)
 Hotel Intercontinental Casino [_Fiscalização de Obra](#)
 Resort Sangano [_Viabilidade](#)
 Aparthotel Rainha Ginga [_Viabilidade](#)

Escritórios

PORTUGAL

Centro Santander Totta, Lisboa [_Fiscalização de Obra, Coordenação Segurança](#)
 Loja Cidadão, Santarém [_Revisão de Projecto](#)
 Serviços Águas do Porto, Novas Instalações [_Concurso Arquitectura](#)
 Ampliação Escritórios Continental-Mabor, Trofa [_Concurso Arquitectura](#)

ANGOLA

Edifício Misto Talatona [_Viabilidade](#)

ARGÉLIA

Edifício Escritórios [_Fiscalização de Obra, Coordenação Segurança](#)

LÍBIA

Edifício Tab Tarabulus [_Viabilidade](#)

Equipamentos Sociais e de Saúde

PORTUGAL

Clinica Maio Clinic, Santa Maria Feira [_Fiscalização de Obra, Coordenação Segurança](#)
 Tribunal Família e Menores, Coimbra [_Fiscalização de Obra, Coordenação Segurança](#)
 Centro Hospitalar Gaia/Espinho, EPE, Vila Nova Gaia [_Fiscalização de Obra, Coordenação Segurança](#)
 Palácio Justiça, Castelo Branco [_Fiscalização de Obra, Coordenação Segurança](#)
 Blocos Operatórios, Hospital CUF, Porto [_Fiscalização de Obra, Coordenação Segurança](#)
 Novo centro 112 Norte, Porto [_Projecto](#)
 Unidade Hospitalar, Sangalhos [_Viabilidade](#)
 Unidade Hospitalar, Figueira da Foz [_Viabilidade](#)
 Lar Fundação S.Barnabé, Beja [_Viabilidade](#)

ANGOLA

Centro Saude Pediatrico Santo Serra [_Fiscalização de Obra](#)
 Salas Parto e Residencia Enfermeiros [_Concurso Arquitectura](#)
 Hospital Catumbela [_Viabilidade](#)
 Creche e Jardim Infância [_Viabilidade](#)
 Unidade Hospitalar Luanda [_Viabilidade](#)
 Instituto de Fitoterapia [_Viabilidade](#)

GUINÉ-EQUATORIAL

Prisão Bata [_Fiscalização de Obra](#)

CABO VERDE

Unidade Hospitalar [_Viabilidade](#)

CHINA

Edifícios Hospitalares [_Viabilidade](#)
 Edifícios Residência Sénior [_Viabilidade](#)

Equipamentos Desportivos

PORTUGAL

Aqua Beach Residence, Figueira da Foz [_Fiscalização de Obra, Coordenação Segurança](#)
Reabilitação Pavilhão Desportivo IPP, Porto [_Projecto](#)

ANGOLA

Piscinas Kikuxi [_Viabilidade](#)
Academia Ténis [_Viabilidade](#)
Complexo Desportivo [_Viabilidade](#)

GUINÉ-EQUATORIAL

Estádio Oyala [_Viabilidade](#)

Equipamentos de Ensino

PORTUGAL

Escola Secundária Soares Basto, Parque Escolar [_Fiscalização de Obra, Coordenação Segurança](#)
Escola Secundária Anadia, Parque Escolar [_Fiscalização de Obra, Coordenação Segurança](#)
Escola Secundária Marco Canaveses, Parque Escolar [_Fiscalização de Obra, Coordenação Segurança](#)
Escola Secundária Abrantes, Parque Escolar [_Fiscalização de Obra, Coordenação Segurança](#)
Liceu Rodrigues Lobo, Leiria [_Fiscalização de Obra, Coordenação Segurança](#)
Auditório Edifícios SCML, Lisboa [_Projecto](#)
Remodelação Escola Saúde IPP, Porto [_Revisão de Projecto](#)
Escola Hotelaria INSIGNARE, Fátima [_Concurso Arquitectura](#)

ANGOLA

Centro de Formação [_Viabilidade](#)
Edifício Observação Espacial [_Viabilidade](#)
Escolinha do Ambiente [_Viabilidade](#)

TIMOR

Centro de Formação Ministério Educação [_Projecto](#)

Equipamentos Culturais

PORTUGAL

Casa Andresen, Universidade Porto [_Fiscalização de Obra, Coordenação Segurança e Ambiente](#)
Basilica Nossa Senhora Rosário, Santuário, Fátima [_Fiscalização de Obra, Coordenação Segurança](#)
MUDE - Museu Design Moda, Lisboa [_Revisão de Projecto](#)

ANGOLA

Escola de Musica [_Viabilidade](#)

GUINÉ-EQUATORIAL

Centro de Congressos [_Viabilidade](#)

TIMOR

Ampliação Palácio Presidencial, Dili [_Concurso Arquitectura](#)

Habitação

PORTUGAL

Edifício Rua Caetanos 17 a 19, Lisboa [_Fiscalização de Obra, Coordenação Segurança](#)
Edifício Gaveto Casal Ribeiro, Fundbox, Lisboa [_Fiscalização de Obra, Coordenação Segurança](#)
Prédio Príncipe Real, Lisboa [_Fiscalização de Obra, Coordenação Segurança](#)
Coimbra Viva I, Fundbox, Coimbra [_Fiscalização de Obra, Coordenação Segurança](#)
Condomínio Cunha Junior, Porto [_Fiscalização de Obra](#)
Edifício Pedrouços, Lisboa [_Projecto](#)

ANGOLA

Edifício Angola Business Center [_Projecto](#)
MasterPlan Ocean Drive [_Projecto](#)
Moradias Atlantic City [_Projecto](#)
3 Moradias Ilha Mussulo [_Viabilidade](#)

GANA

Edifício Habitação Multifamiliar [_Viabilidade](#)

Infraestruturas e Vias

PORTUGAL

ETA Paul, Fase I, Águas Mondego, Coimbra [_Fiscalização de Obra, Coordenação Segurança e Ambiente](#)
AGDA_Adução Grândola [_Fiscalização de Obra, Coordenação Segurança e Ambiente](#)
Interceptores Afluentes Paço Sousa_Simdouro [_Fiscalização de Obra, Coordenação Segurança e Ambiente](#)
Metro Mondego, Coimbra [_Fiscalização de Obra, Coordenação Segurança e Ambiente](#)
Intervenção Aeroporto Franc. Sa Carneiro, Porto [_Fiscalização de Obra, Coordenação Segurança e Ambiente](#)
Sistema Elevatorio Rio Ave, Águas Noroeste [_Fiscalização de Obra, Coordenação Segurança e Ambiente](#)
Adução Alcácer Sal, AGDA [_Fiscalização de Obra, Coordenação Segurança e Ambiente](#)
Adução Ourique, AGDA [_Fiscalização de Obra, Coordenação Segurança e Ambiente](#)
Adução Relvas Verdes, AGDA [_Fiscalização de Obra, Coordenação Segurança e Ambiente](#)
ETA Alvito_Nó Monteza, AGDA [_Fiscalização de Obra, Coordenação Segurança e Ambiente](#)
Aproveitamento Hidroagrícola Idanha Nova, ARBI, Coimbra [_Fiscalização de Obra](#)
Bloco Rega 18_Bolão_Mondego, DGAR [_Fiscalização de Obra](#)
Adutora Nó Petrogal e ZILS Norte, Águas Santo André [_Fiscalização de Obra](#)
Regadeira 7_Associação Regantes, ARBI, Coimbra [_Fiscalização de Obra](#)
Modernização Distribuição rega, ARBI, Coimbra [_Fiscalização de Obra](#)
Parque Solar Trajouce e Salgueirinha, Lisboa [_Fiscalização de Obra](#)
Intervenção Aeroporto Lisboa [_Fiscalização de Obra](#)
Sistema Abastecimento Água Saneamento, Golegã [_Projecto](#)

ANGOLA

Sistema Abastecimento Agua Waku Kungo [_Fiscalização de Obra](#)
Loteamento Atlantic City [_Projecto](#)
Loteamento Ocean Drive [_Projecto](#)
Arranjos Exteriores de 4 Hotéis IKA/IU [_Projecto](#)
Plano Pormenor Cazenga e Sambizanga [_Concurso Arquitectura](#)

Parques de Estacionamento

PORTUGAL

Parque Estacionamento Subterrâneo Infante Santo, Lisboa [_Fiscalização de Obra](#)

ANGOLA

Parque Estacionamento Talatona [_Projecto](#)

Oliveira de Azemeis

Escola Secundária Soares Basto



Porto

Casa Anderson - Universidade do Porto



Vale de Cambra

Escola Secundária



COORDENAÇÃO E FISCALIZAÇÃO DE OBRA
COORD. DE SEGURANÇA

Marinha Grande

Estacionamento Modelo Continente



COORDENAÇÃO E FISCALIZAÇÃO DE OBRA
COORD. DE SEGURANÇA

Mirandela

Escola Sup. Comunicação, administração e Turismo



PROJECTO

Braga

Book.it



COORDENAÇÃO E FISCALIZAÇÃO DE OBRA
COORD. DE SEGURANÇA

V. N. Famalicão

Lidl - Entrepoto Frigorífico



COORDENAÇÃO E FISCALIZAÇÃO DE OBRA
COORD. DE SEGURANÇA

Porto

Museus - Universidade do Porto



COORDENAÇÃO E FISCALIZAÇÃO DE OBRA
COORD. DE SEGURANÇA

Mondego

Bloco de Rega 18 - Bolão



COORDENAÇÃO E FISCALIZAÇÃO DE OBRA
COORD. DE SEGURANÇA

Coimbra

Regadeira 7 - Associação Regantes



COORDENAÇÃO E FISCALIZAÇÃO DE OBRA
COORD. DE SEGURANÇA

Timor

Centro de Formação



" A VHM integrou em conjunto com a empresa Quadromor Timor o consórcio vencedor do concurso Internacional lançado pelo Governo de Timor Leste.

Este consórcio é da responsabilidade do Ministério do Comércio, Indústria e Ambiente, para a elaboração do projecto do "New Ministry of Commerce, Industry and Environment Training Centre", que contempla a construção de um novo edifício em Liquiçá, implantado num terreno de 49 ha, que servirá de centro de formação para os quadros integrados no Ministério, com vista ao

desenvolvimento de todos os serviços naquele país.

O projecto será desenvolvido a partir de Portugal, com o apoio de um consultor local, especialista na cultura timorense.

Este projecto, com início em Abril de 2014, alavancará o arranque e desenvolvimento da actividade destas duas empresas em Timor, onde já se encontram a participar em outros concursos na área da Prestação de Serviços e Projecto, fazendo parte dos seus objectivos a curto prazo, contribuir para uma integração e reconhecimento da arquitectura e engenharia portuguesa neste país."



Timor

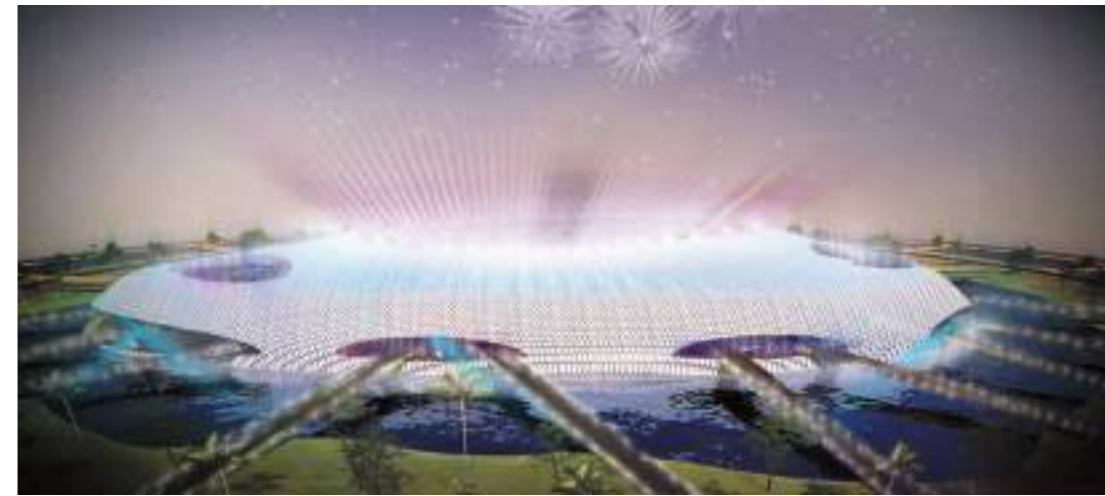
Palácio Presidencial Nicolau Lobato (concurso)



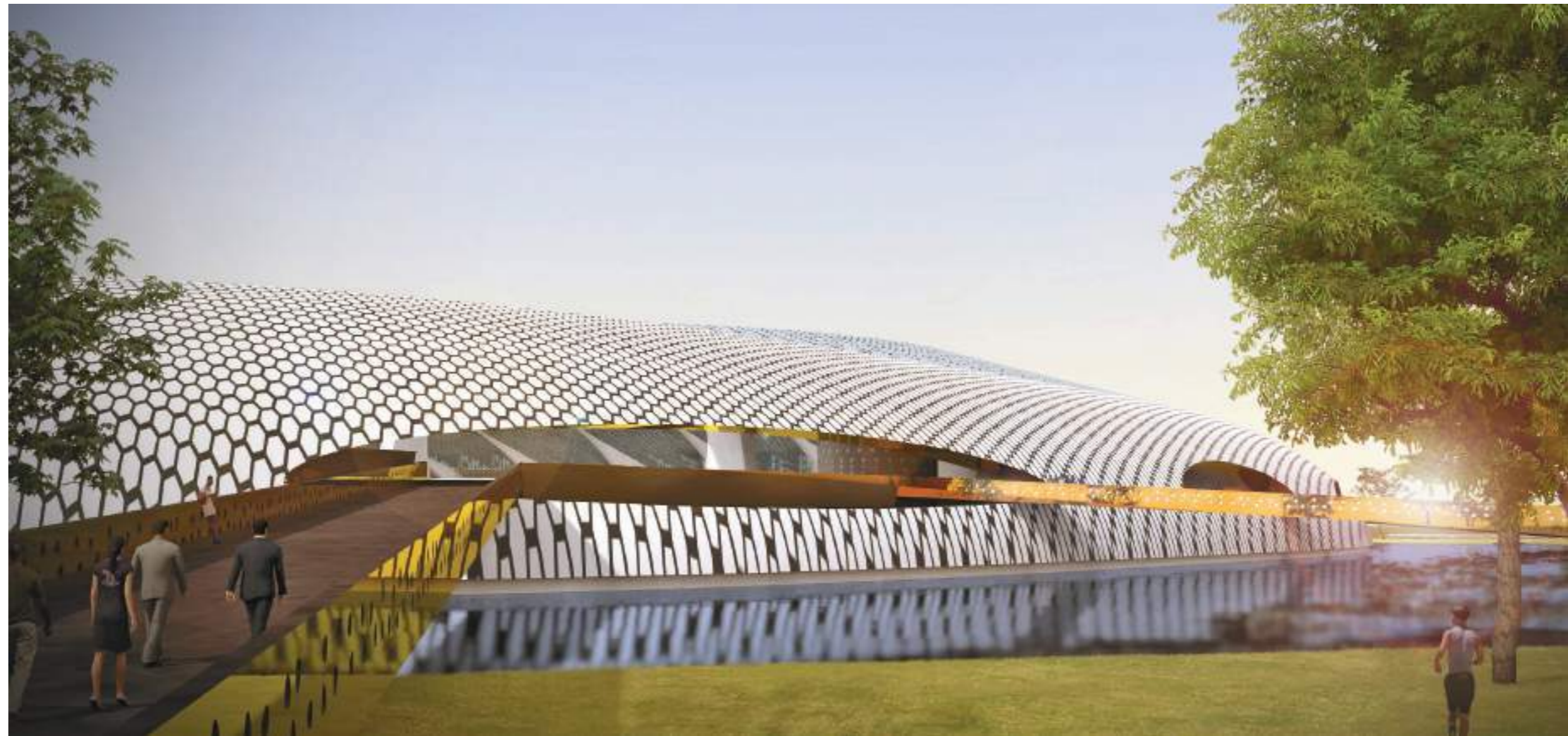


Guiné Equatorial

Estádio Oyala



PROJECTO



Líbia

Escritórios Bab Tarablus (proj. especialidades)



Angola Hospital Catumbela



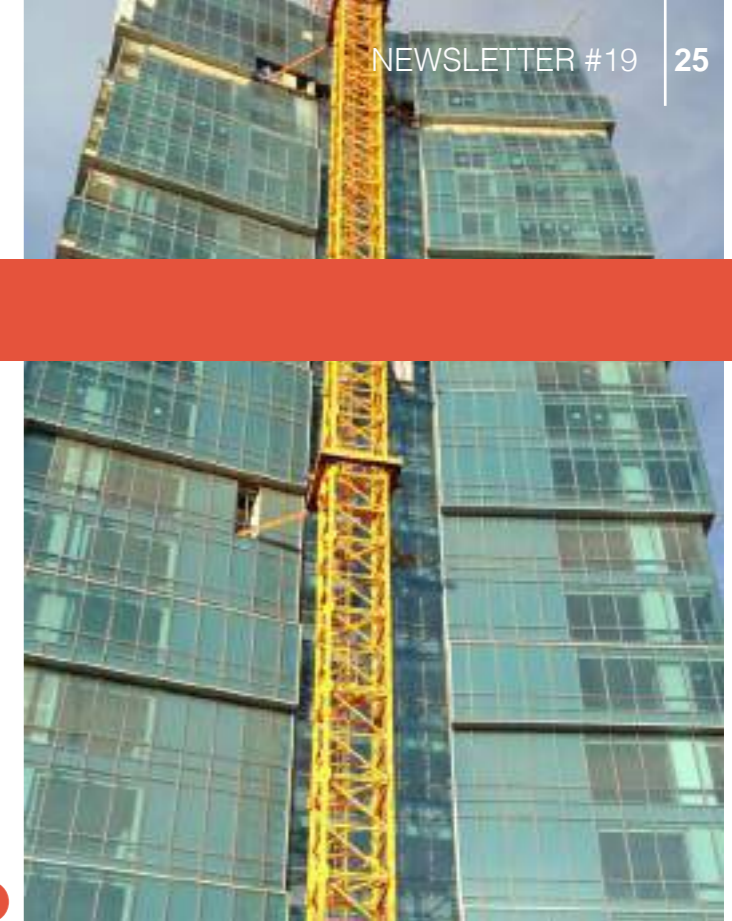
Angola

Retail Park Talatona

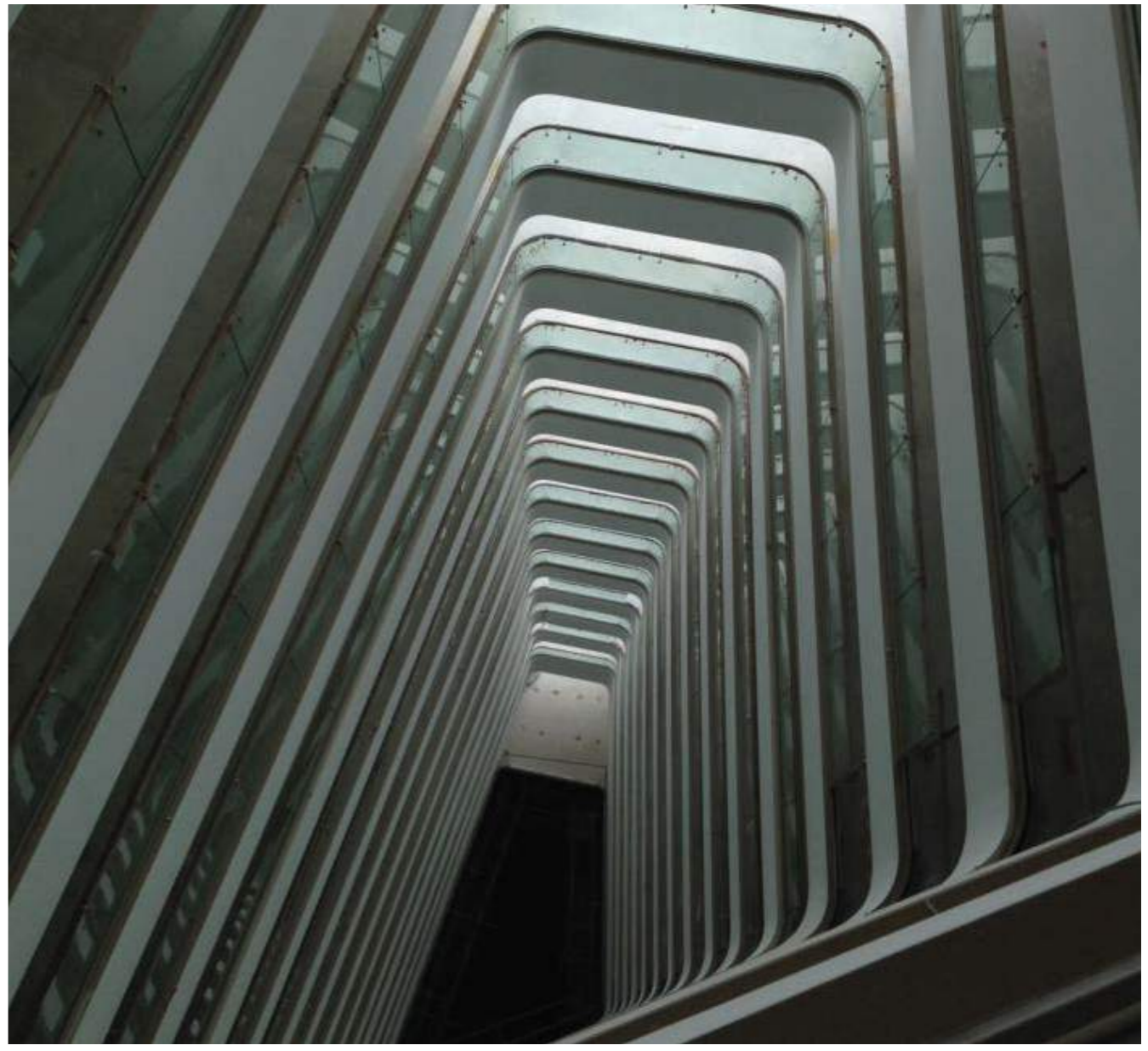


Angola

Hotel Intercontinental



COORDENAÇÃO E FISCALIZAÇÃO DE OBRA
COORD. DE SEGURANÇA



Angola

Hotel Pangeia -Luanda



Angola

Plano Pormenor Cazenga e Sambizanga - Concurso



Angola

Ocean Drive



Angola

Scala Aparthotel Ginga



Angola

Centro Saúde Santo Serra



PROJECTO / COORDENAÇÃO E FISCALIZAÇÃO DE OBRA
COORD. DE SEGURANÇA

Angola

ETA - Calumbo



PROJECTO

Angola

Igreja Nazaré



COORDENAÇÃO E FISCALIZAÇÃO DE OBRA
COORD. DE SEGURANÇA



Menção Honrosa

Escola Profissional de Hotelaria



A proposta da VHM para o concurso público da nova escola Profissional de Hotelaria de Fátima recebeu uma menção honrosa. De acordo com o júri do concurso a proposta *"apresenta uma visão sintetizada e contemporânea do programa preliminar e revela preocupação com a integração na envolvente e adequação à morfologia do terreno"*.



Formação Fiscalização

No passado mês de Julho foi realizada em Coimbra uma sessão de actualização de conhecimentos e uniformização de práticas com a presença de 82 colaboradores das várias delegações. Foram abordados vários temas relacionados com a atuação das equipas de fiscalização bem como soluções para problemas transversais as várias obras.



Formação em Primeiros Socorros

A formação em primeiros socorros foi ministrada a colaboradores das várias delegações tendo como principal objectivo dotar os mesmos de conhecimentos técnicos de forma a permitir uma actuação imediata em casos de emergência até chegada dos meios de socorro. A aprendizagem teve componentes teórica e prática tendo sido considerada bastante pertinente pelos participantes.



Guiné Equatorial

Foram enviados para a Guiné Equatorial alguns contentores com material escolar, brinquedos, equipamentos desportivos e vestuário a partir de Portugal.

A iniciativa da responsabilidade de Tiago Afonso da VHM, proporcionou às centenas de crianças da escola Adventista de Malado, um dia muito especial.



Ghana

Comités de Habitação e Finanças compostos por Parlamentares visitam o Projeto Saglemi Housing - Ghana



Lote 1 - Luanda publicado no site Archelo.com



Novas Instalações VHM



Novos Colaboradores



ANDRÉ AFONSO
Engenheiro Civil
Sede



ANTÓNIO FIGUEIRINHA
Medidor (proj.)
Sede



BRUNO SILVA
Engenheiro Civil
Sede



CARLOS PEREIRA
Engenheiro Civil
Sede



JOSÉ OLIVEIRA
Medidor (proj.)
Sede



JOSÉ TEIXEIRA
Medidor (proj.)
Sede



SANDRA CHAMBEL
Engenheira Civil
Delegação Centro



SUSANA ALMEIDA
Engenheira Civil
Delegação Centro



TOMÁS PINTO
Engenheiro Civil
Delegação Centro



ANDREIA SILVA
Engenheira Civil
Delegação Sul



CARLA SANTOS
Eng. Electromec.
Delegação Sul



DINA SILVA
Escriturária
Delegação Sul



MAFALDA DUARTE
Engenheira Civil
Sede



MAFALDA TORRES
Arquitecta (proj.)
Sede



MANUELA VILAS BOAS
Tec. Qualidade
Sede



PAULO PALHAU
Eng. Mecânico (proj.)
Sede



SERGIO PINHO
Medidor (proj.)
Sede



SÓNIA MAIA
Tec. Rec. Humanos
Sede



JOÃO CARVALHO
Engenheiro Civil
Delegação Sul



JOSÉ PIMENTA
Engenheiro Civil
Delegação Sul



LUIS BASTOS
Engenheiro Civil
Delegação Sul



MARCO GOMES
Engenheiro Civil
Delegação Sul



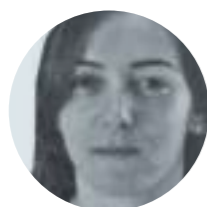
MIGUEL BAIÃO
Engenheiro Civil
Delegação Sul



PEDRO OLIVEIRA
Engenheiro Civil
Delegação Sul



ALINE CAMPOS
Engenheira Civil
Delegação Centro



ANA AMARO
Técnica Seg.
Delegação Centro



ANA BARRADAS
Engenheira Civil
Delegação Centro



ANTÓNIO GODINHO
Engenheiro Civil
Delegação Centro



CARLA ALVES
Engenheira Civil
Delegação Centro



CARLOS GREGÓRIO
Engenheiro Civil
Delegação Centro



PEDRO PALMA
Engenheiro Civil
Delegação Sul



PEDRO PÓVOAS
Eng. Electromecânico
Delegação Sul



PEDRO SANTOS
Engenheiro Civil
Delegação Sul



RICARDO HORTA
Engenheiro Civil
Delegação Sul



SUSANA CUNHA
Engenheira Civil
Delegação Sul



VERA FERNANDES
Engenheira Civil
Delegação Sul



CAROLINA CARVALHO
Engenheira Civil
Delegação Centro



CÁTIA ALMEIDA
Tec. Segurança
Delegação Centro



DAVIDE MARTINHO
Engenheiro Civil
Delegação Centro



JOEL PAULO
Engenheiro Civil
Delegação Centro



JOSÉ COELHO
Engenheiro Civil
Delegação Centro



LUIS LOPES
Engenheiro Civil
Delegação Centro



ANTÓNIO NETO
Engenheiro Civil
VHM Angola



DÉLCIO WALDEMAR
Engenheiro Civil
VHM Angola



JOSÉ CATOQUESA
Téc. Mecânico
VHM Angola



Marta Barroso
Auxiliar Limpeza
VHM Angola



MAGNETO HANGUEL
Eng. Eletrotécnico
VHM Angola



MATEUS QUINGULA
Engenheiro Civil
VHM Angola



MARGARIDA LOURENÇO
Engenheira Civil
Delegação Centro



MARIA RIBEIRO
Tec. Segurança
Delegação Centro



PEDRO FERNANDES
Engenheiro Civil
Delegação Centro



RAFAEL FERREIRA
Engenheiro Civil
Delegação Centro



RUI GONÇALVES
Engenheiro Civil
Delegação Centro



RUI MARCOS
Eng. Electromecânico
Delegação Centro



VITOR PANZO
Engenheiro Civil
VHM Angola



LUÍS COIMBRA
Engenheiro Civil
VHM Guiné-Equatorial



GONÇALO PASCOAL
Engenheiro Civil
VHM Guiné-Equatorial



RICARDO LOUREIRO
Engenheiro Civil
VHM Gana



ÁLVARO FIGUEIREDO
Engenheiro Civil
VHM Gana

vhm.pt





VHM ^{ANGOLA}

VHM ^{فلم}

VHM <sup>GUINEA
EQUATORIAL</sup>

VHM ^{MOCAMBIQUE}

VHM ^{GHANA}

VHM ^{CABO VERDE}

VHM ^{PANAMA}

PORTUGAL // PORTUGAL

Sede Head Office

R. Júlio Dinis, 242
P2 Sala 205
4050-318 Porto
T. +351 226 079 110
F. +351 226 008 707

vhm.geral@vhm.pt
www.vhm.pt

Centro Center

Estádio Cidade Coimbra, 92
R. D. Manuel I
3030-320 Coimbra
T. +351 239 708 790
F. +351 239 708 792

vhm.coimbra@vhm.pt

Sul South

Parque das Nações
R. do Polo Sul, 1.01.1.1
1900-273 Lisboa
T. +351 217 975 216
F. +351 217 957 218

vhm.lisboa@vhm.pt

ANGOLA // ANGOLA

R. Nossa Senhora Muxima,
Casa nº22 Ingombota
Luanda
T. +244 226 079 110
T. +244 922 686 840
F. +244 222 339 808

vhm.angola@vhm.co.ao

GUINÉ EQUATORIAL // EQ. GUINEA

Urbanização Parques de África,
Malabo, Guiné Equatoriale
T.+240 222 238 397

vhm.ge@vhm.pt

