

FEV MAR ABR
2018

VHM

NEWSLETTER

Projecto

Oman **p. 3**
Senegal **p. 10**

Fiscalização

Portugal **p.12**
Angola **p. 36**
Marrocos **p.45**
Oman **p.48**

Colaboradores

Dados RH **p.51**

Notícias

VHM **p.51**



#26

Business Square // Oman

-  Coordenação e Fiscalização
-  Acompanhamento Ambiental
-  Projecto
-  Gestão de Manutenção
-  Coordenação de Segurança
-  Estudos Energéticos
-  Revisão e Otimização de Projeto



Projecto



Business Square

Oman

O tema principal do Master Plan é definir uma estratégia para a criação de um novo Centro de Negócios em Muscat, Oman.

O conceito, é explorar e articular uma visão para a futura Gateway para Muscat: Um espaço contínuo e versátil, capaz de integrar a multiplicidade programática que irá coabitar o futuro polo Financeiro e residencial de Muscat.

A localização estratégica a 3 minutos do novo aeroporto definiu o perfil multifuncional do novo centro, combinando um amplo centro de negócios com áreas residenciais, hotel, shopping, áreas de entretenimento e espaço público a áreas verdes.

A estratégia para o desenvolvimento do conceito passa pela criação de um novo referencial para a construção de uma identidade própria, uma nova referência cultural e um sentido de lugar.

Todo o Master Plan desenvolve-se de forma radial a partir de um centro, uma praça, que é também um periscópio de 360° de referências visuais.

A imensa cobertura ondulante acessível integra zonas verdes acessíveis, funde-se com a paisagem envolvente, a duna ou a montanha.

A área de construção total prevista é de cerca de 245.000 m².



4



5

Jabal Development Business Hotel and Office Center

Oman

Integrado numa topografia acidentada e de cores quentes tão característica da cidade de Muscat, desenvolve-se um volume que pretende ser um Complexo Comercial com Hotel e Escritórios.

Todo o embasamento pretende ser uma plataforma com galerias e lojas sofisticadas, com temperatura e luz controlada. Privilegiaram-se alguns temas de forma a garantir algum requinte ao espaço, seja pela forma de animadas sombras geométricas que aparecem de forma pontual, pelas escadas com forma escultórica e na cascata e espelhos de água.

O Hotel desenvolve-se no topo do volume, com uma geometria de alçado que pretende referenciar, de forma contemporânea, a cultura local e dotar cada quarto de uma intenção muito própria.

O edifício de escritório, naturalmente todo mais transparente, é protegido por uma pele que filtra e sombreia os espaços de trabalhos, e lhe dá a integração e coerência formal no restante complexo.



Oman Ladies Country Club

Oman

O conceito do Oman Ladies Country Club reside na união entre a harmonia da natureza, a beleza, e o bem-estar físico.

Um edifício criado para que se transmita a beleza e elegância do luxo, a excelência e o cuidado prestado a todas as clientes do "Oman Ladies Country Club", garantindo um lugar no destino preferencial dos tratamentos de beleza, pela sua localização de proximidade ao aeroporto, a facilidade de conexão com as outras principais cidades de Omã e destinos internacionais de relevo.

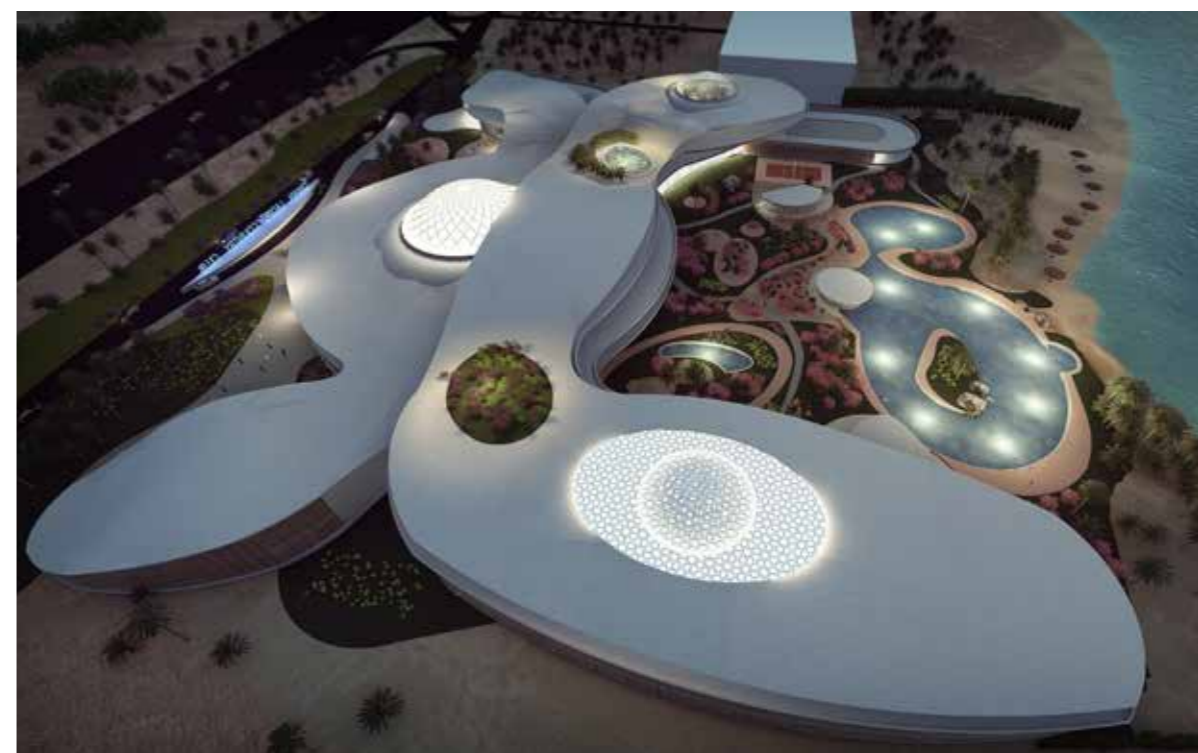
A forma do edifício foi inspirada na silhueta das dunas do deserto e da sua paisagem com as suas características naturais únicas, transformáveis pela acção do vento, ondulantes e suaves, as suas linhas dinâmicas são transferidas para o projecto de uma forma subtil e leve.

Funcionalmente, existe a intenção de criar vários espaços que se interligam, sejam fluidos e contínuos com múltiplas áreas de jardim que nos guiam e transportam para um ambiente sereno e naturalmente belo. O objectivo principal é promover o relaxamento, a conexão com a natureza e bem-estar físico e psicológico que ela transmite. A forma orgânica permite uma continuidade entre o interior e o exterior do edifício, dissimulando fronteiras tornando a paisagem parte integrante do edificado. A paisagem existente e a área de construção proposta é combinada num todo. A fluidez que é transportada das dunas ondulantes para as ondas do mar, e daí para o interior, materializando em piscinas e jardins têm o objectivo de criar serenidades e uma atmosfera suave e leve.

Um novo lugar exclusivo com um design elegante que irá transformar a região numa localização privilegiada para destino de luxo.



8



9

Clínica - Ngor Almadie

Senegal

A proposta para um edifício com programa misto de Policlínica/Laboratório e Habitação, para o Senegal em Ngor Almadie resultou num edifício em gaveto, estreito e com ângulo.

O edifício surge com embasamento fechado, em relação á rua abrindo para a localização das entradas, e com a fachada a desenvolver-se com aberturas recuadas e lâminas de sombreamento/ventilação como separação da fronteira interior/externo ganhando a privacidade necessária para o desenvolvimento do programa interior.

A distribuição programática sobre um volume com 5 pisos, o piso -1 com as zonas técnicas, o piso 0 policlínica- urgências e acessos, piso 1 a piso 3 policlínica e laboratório, piso 4 e 5 habitação com utilização de cobertura.





ESTACÃO

note



Fiscalização Norte



Casa Tait



Trata-se da reconstrução do edifício onde, nos finais do século XIX funcionava a Escola Primária Feminina nº102.

O edifício destina-se ao serviço de apoio pedagógico, e será constituído por um piso entrepiso ao nível da entrada, que fará a ligação quer para o entrepiso superior, como para o piso inferior, onde se localizam as instalações sanitárias e copa do serviço de apoio. O edifício terá ainda ligação para o jardim, através de escadas exteriores, onde existem uns arrumos. O jardim liga diretamente para o exterior através de escadas, (rua lateral).



Domus Social - Reboleira



O edifício situa-se na rua da Reboleira n.º 42, numa área inscrita na A.R.U do Centro Histórico do Porto.

A construção desenvolve-se em 3 pisos mais uma cave, o projeto propõe uma utilização mista para esta construção composta por uma loja na cave e rés-do-chão e duas habitações nos pisos 1 e 2 com a tipologia T0.

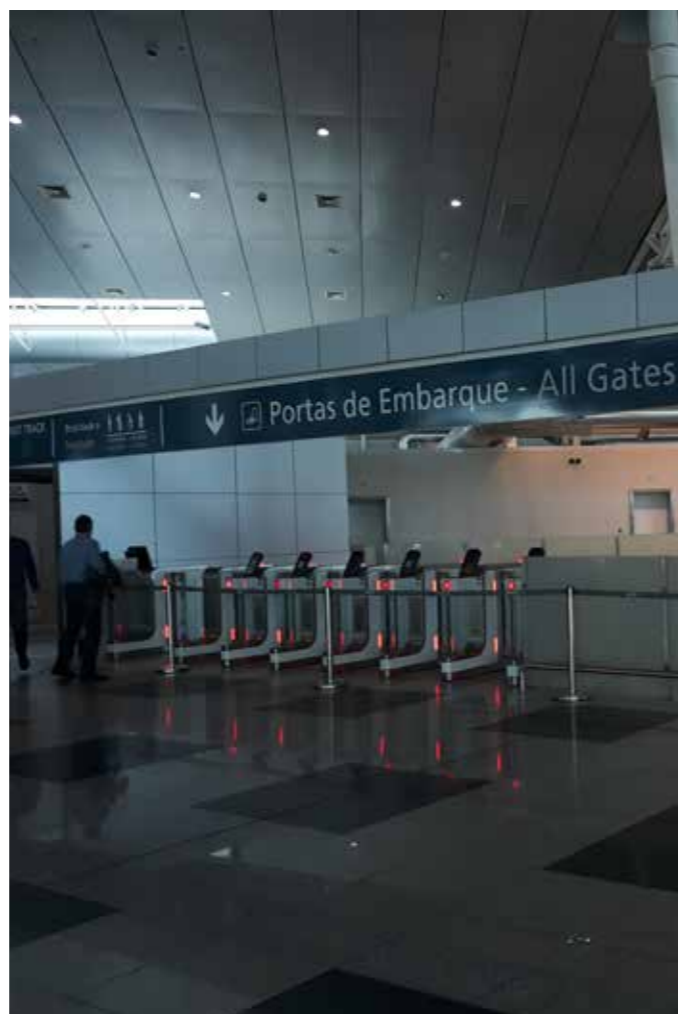


ANA (ASC) Área de Controlo de Segurança



A VHM está a intervir no que diz respeito à Coordenação e Fiscalização de Obra e à coordenação de segurança em Obra na realocação e ampliação da Área de Controlo de Segurança, no piso 3 – PARTIDAS, incluindo a realocação de 4 balcões de *check-in*.

Demolição de espaços comerciais no piso 3, para ampliação na nova área de rastreio de passageiros e realocação de serviços.



Bessa Hotel



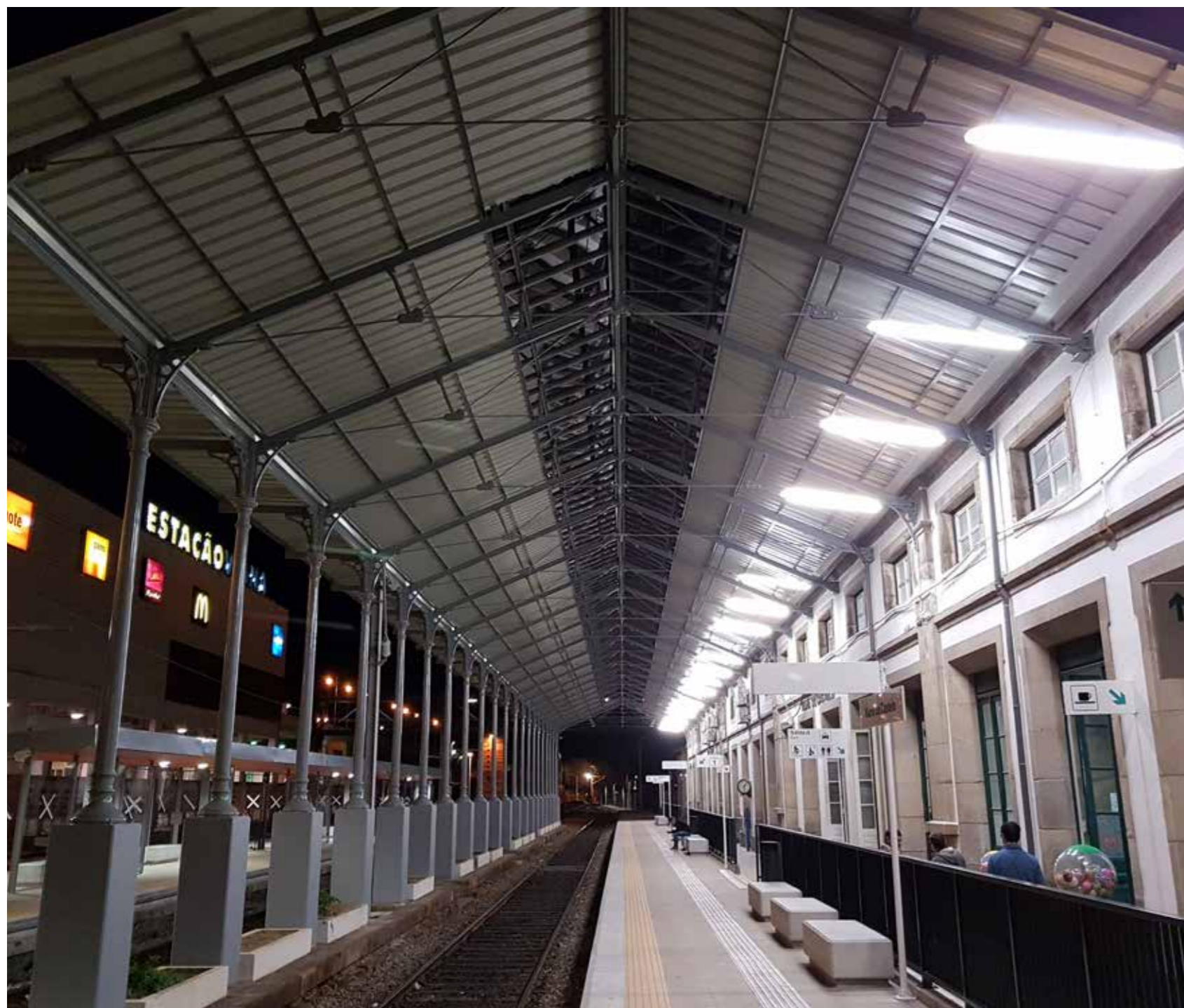
A VHM está a realizar a Fiscalização e Coordenação de Segurança da obra do Bessa Hotel - Rua Alves da Veiga - Porto. Trata-se da reabilitação e requalificação de um edifício existente para a construção de uma unidade hoteleira de 4 estrelas com 100 quartos.

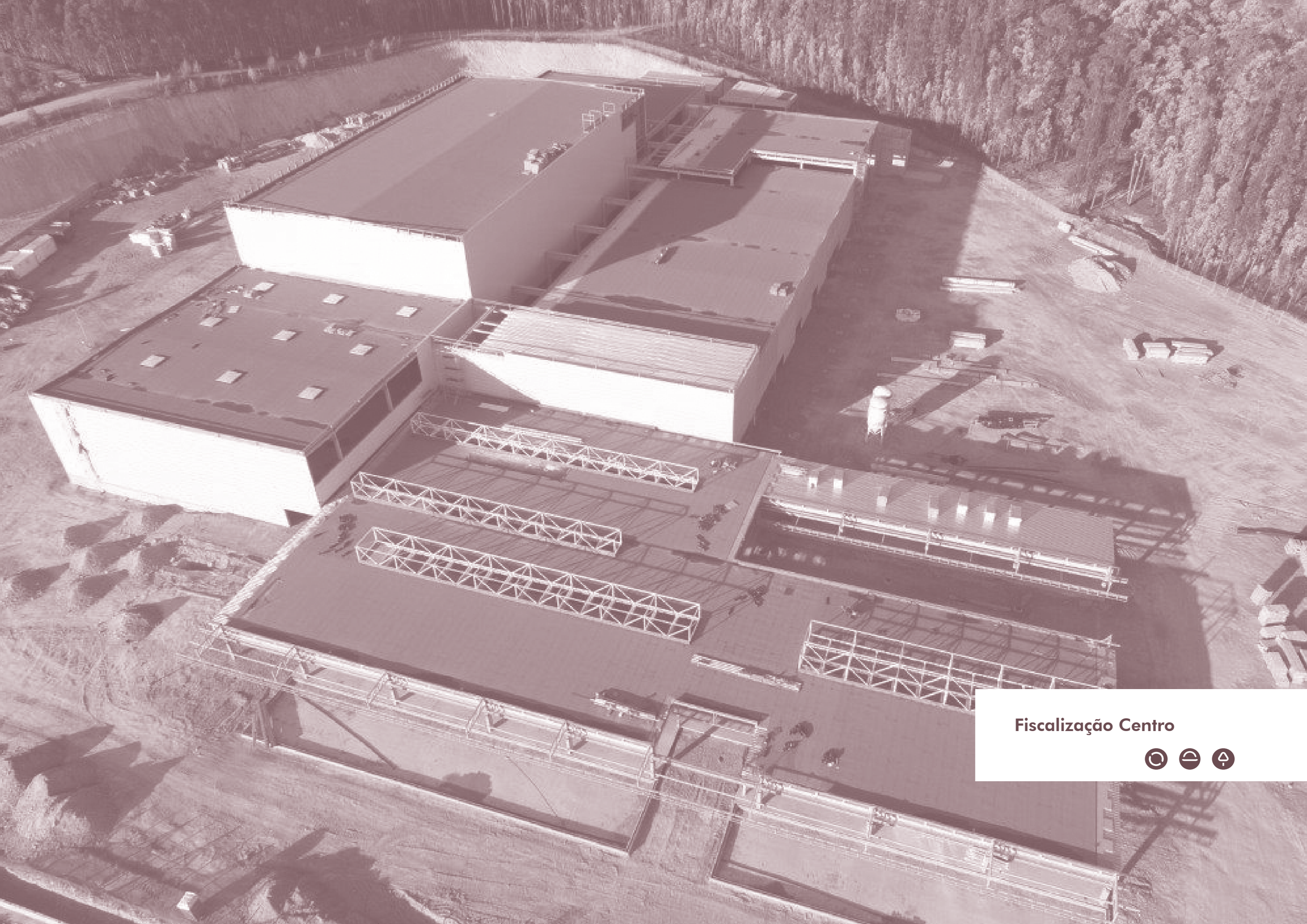
A Obra encontra-se em fase de conclusão da execução de reforço de estruturas.



IP Linha do Minho

Continua a desenvolver-se a prestação de serviços da VHM na linha do Minho.





Fiscalização Centro



Laboratórios BASI



Mortágua

Continua e execução da Empreitada da Unidade de Injetáveis dos Laboratórios BASI – Indústria Farmacêutica, S.A., em Mortágua, os trabalhos encontram-se a bom ritmo. A presença da VHM incide no acompanhamento e Fiscalização, Coordenação de Segurança em Obra e Acompanhamento Ambiental.



Palácio de S. Marcos



Coimbra

A VHM está a intervir no que diz respeito à Coordenação e Fiscalização de Obra e à coordenação de segurança em Obra.

A presente intervenção incide fundamentalmente na conservação e qualificação dos elementos existentes, respeitando os critérios de actuação definidos para análise, conservação e restauro do património Arquitectónico.



ETAR Torrão



Guarda

A ETAR de Torrão localiza-se no lugar e freguesia de Torrão, concelho da Guarda, descarregando para uma linha de água afluyente do rio Noémi.

Trata-se de uma obra com Coordenação, Fiscalização e Coordenação de Segurança em Obra que a VHM está a acompanhar para as águas do Zezere e Coa.



FUNDBOX



Coimbra

A VHM encontra-se a efectuar a Coordenação e Fiscalização em Obra, a Coordenação de Segurança e o Acompanhamento Ambiental.





Fiscalização Sul



Continente Bom Dia Beja



Além da loja Continente com área comercial superior 2000m², serão contruídas mais 7 lojas no interior do edifício, entre elas a *Worten*, *Sportzone*, *Wells*, *Bagga*, entre outras.

No *Retail Park* serão construídas diversas lojas como por exemplo o *Burguer King* ou a *Norauto*, assim como um posto de abastecimento de combustível e mais de 300 lugares de estacionamento.

Até à data encontram-se em curso os trabalhos de estruturas e movimento de terras.

A data de inauguração do Continente Bom dia Beja está prevista para o verão 2018



Oeiras Park



O Oeiras Parque, um dos centros comerciais mais importantes da Grande Lisboa, está em obra para aumentar a oferta de lojas, dado que, as obras vão trazer ao shopping um acréscimo de 6000 metros quadrados de Área Bruta Locável. O espaço será requalificado e ampliado e terá, por exemplo, três pisos, bem como novos espaços comerciais e novos cinemas. A primeira fase da intervenção diz respeito à praça de alimentação e aos espaços de cinema, cuja renovação tem inauguração marcada para o verão de 2018.

O projecto de ampliação e remodelação consiste essencialmente em:

Criação de um 3º piso onde serão instalados os cinemas e restaurantes, deslocados do piso 2 e piso 1, respectivamente;

O piso 2 será completamente alterado sendo criadas novas lojas que permitem um mix comercial com oferta mais ampla;

No piso 1, com a deslocação da restauração, surgirão novos e maiores espaços, que receberão novos operadores;

As restantes zonas serão intervencionadas ao nível de piso, tectos, e ambiente.



Continente Bom Dia

Trata-se de um projecto de execução da Loja Continente Bom Dia em Vila Real de Santo António da SONAE MC, a construir num pavilhão integrado num complexo desportivo.

A loja tem entrada principal no lado nascente, apresenta uma área ampla de vendas constituída por uma frente de frescos (charcutaria/talho e peixaria), com o apoio de uma cafetaria/padaria. A zona de público tem instalações sanitárias. No piso1 existe a zona do pessoal (gabinete/sala de reuniões, refeitório, I.S e balneários).



Continente Modelo

O investimento da Sonae, para a remodelação da loja Continente Cancela, pretendia não só renovar a imagem para o que vem sendo implantado em lojas do grupo como renovar grande parte dos equipamentos de frio, estantes e nova iluminação. A principal foco da intervenção foi a renovação de áreas de utilização de clientes, não descurando a beneficiação de áreas sociais p/ colaboradores Sonae, como balneários, áreas de armazenagem refrigeradas e ambiente, laboratórios de trabalho e acessos gerais, corrigindo patologias existentes e dotando a loja de melhores condições. Os escritórios sofreram igualmente uma remodelação, com a demolição dos espaços existentes e construção de novas instalações no interior do Edifício.



Reabilitação, Construção Imóvel - Rua Cecílio Sousa



Execução de trabalhos de Ampliação com Demolição Parcial e Ampliação no edifício na Rua Cecílio de Sousa, 61-65; Rua S. Marçal, 174 em Lisboa. O empreendimento que tem o nome de Contreiras Palace será um edifício de habitação com 11 apartamentos (de T1 a T4+1) e 1 Loja desenvolvidos em 4 pisos e 1 de estacionamento. A área de implantação é de 636,6 m² e de construção é de 2398,28 m².



Reabilitação Edifício Rua das Flores



O projecto consiste na remodelação de um edifício, no número 25 da Rua das Flores, no bairro histórico do Chiado, freguesia da Misericórdia. O edifício é orientado na direcção Nascente/Poente ocupando o prédio urbano uma área total de 268,94 m² (registo predial) em que 185,32 m² correspondem à área de implantação e 101,70 m² são afectos à área de logradouro e terraço.

O edifício é constituído por uma estrutura do tipo pombalino, não sendo certa a data da sua construção, encontrando-se num estado de conservação razoável.

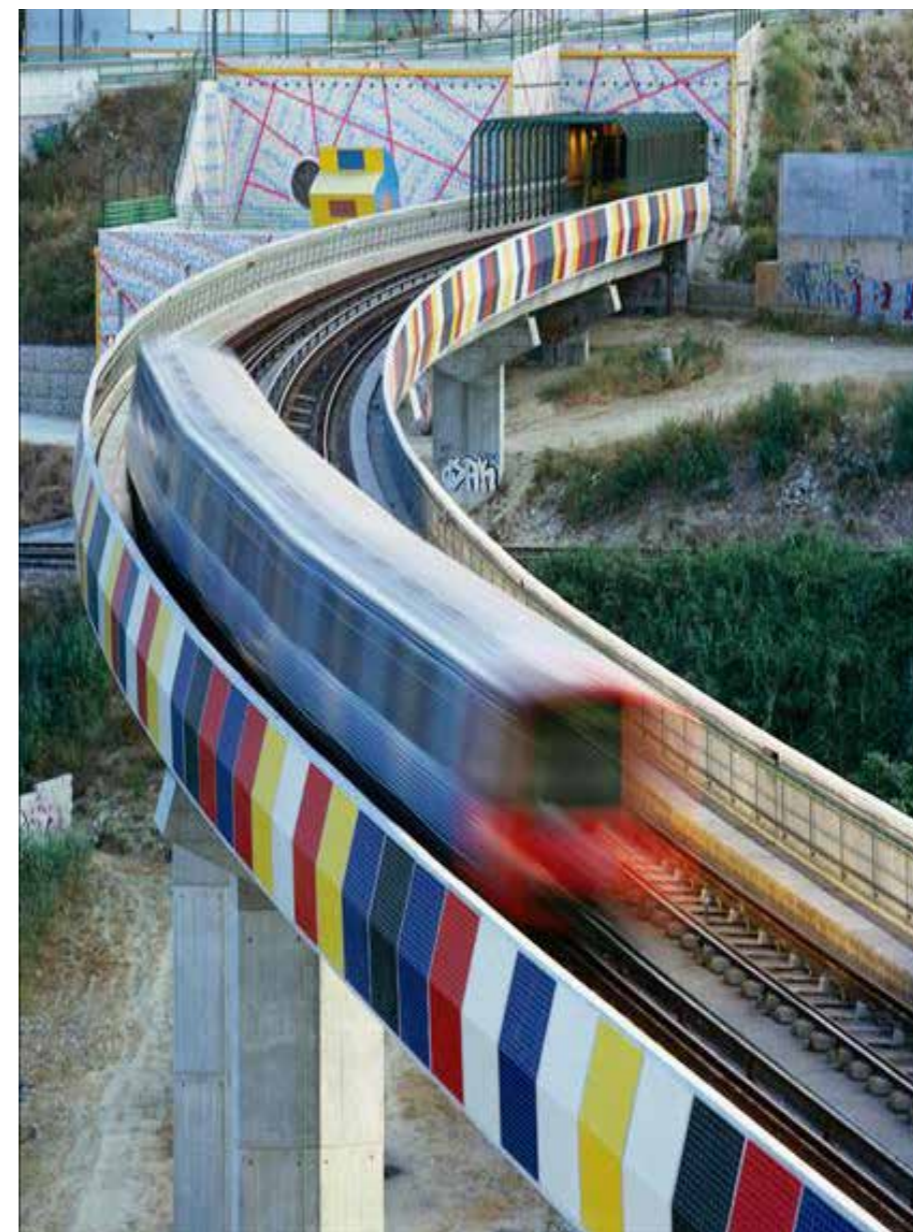
A intervenção pretende transformar o edifício existente em habitações de tipologia T1, respeitando e valorizando a estrutura e os elementos do existente. Pretende-se recuperar parte dos elementos decorativos originais e dotar os diferentes apartamentos de memórias do passado, como pinturas decorativas pombalinas, cantarias etc.



Viaduto das Olaias

O viaduto das Olaias é uma infraestrutura pertencente à Linha vermelha do metropolitano de Lisboa que fica entre as estações de Olaias e da Bela Vista e será objecto de trabalhos de reabilitação no presente ano.

Com uma duração prevista de 8 meses para a intervenção, a VHM foi a Entidade seleccionada para o acompanhamento dos trabalhos de reabilitação desta infraestrutura.





iPlace

VHM Angola



Expansão Xyami Nova Vida



Luanda

Mais um objectivo cumprido com a qualidade habitual que a VHM coloca em todas as suas Prestações de Serviços. A Expansão do Centro Comercial Nova Vida foi inaugurada ao público nos inícios do passado mês de Março e tinha sido lançada pela Zahara Imobiliária em Maio 2017. Em cerca de 10 Meses de Obra foi cumprido o rigoroso planeamento previsto, acrescido da dificuldade do Centro Comercial ter estado sempre em funcionamento, e a intervenção vem adicionar ao Empreendimento as Lojas das insígnias *Worten*, *Sportzone*, *Zippy*, *MO*, um novo *Playground* e ainda um *Ginásio*, para além de um *Quiosque* exterior servido com esplanada.



Robert Hudson Viana



Luanda

A VHM é responsável pela elaboração do projecto executivo e fiscalização do mais recente empreendimento da Robert Hudson que está a ser construído no Pólo industrial de Viana em Luanda. Implantado num terreno com 40.000m², o projecto prevê nesta fase a construção dum Centro de Logística (pré-delivery inspection area) para veículos novos com 2.000m², parque de stock automóvel com 450 lugares, terraplanagem geral e todas as acessibilidades e infraestruturas necessárias. A primeira fase será concluída em Julho de 2018.



Banco Caixa Geral Angola

Projectos e Fiscalização Plano Agências 2017 e 2018

O Banco Caixa Geral Angola seleccionou a VHM como parceiro estratégico para a elaboração de todos os projectos e Fiscalização das Obras referentes ao Plano de Expansão previsto pelo Banco para os Anos de 2017 e 2018. Actualmente encontramos-nos a concluir a remodelação de várias agências do Banco Caixa Geral Angola, entre as quais as da Samba e da Mulemba com abertura prevista para Abril de 2018, e onde foram realizadas profundas intervenções tanto a nível interior e como exterior dos espaços de forma a serem ajustadas à actual imagem institucional do Banco, bem como incrementadas com tecnologias mais avançadas no que toca às várias especialidades.



Mulemba



Samba



Shopping Avennida Viana



Luanda

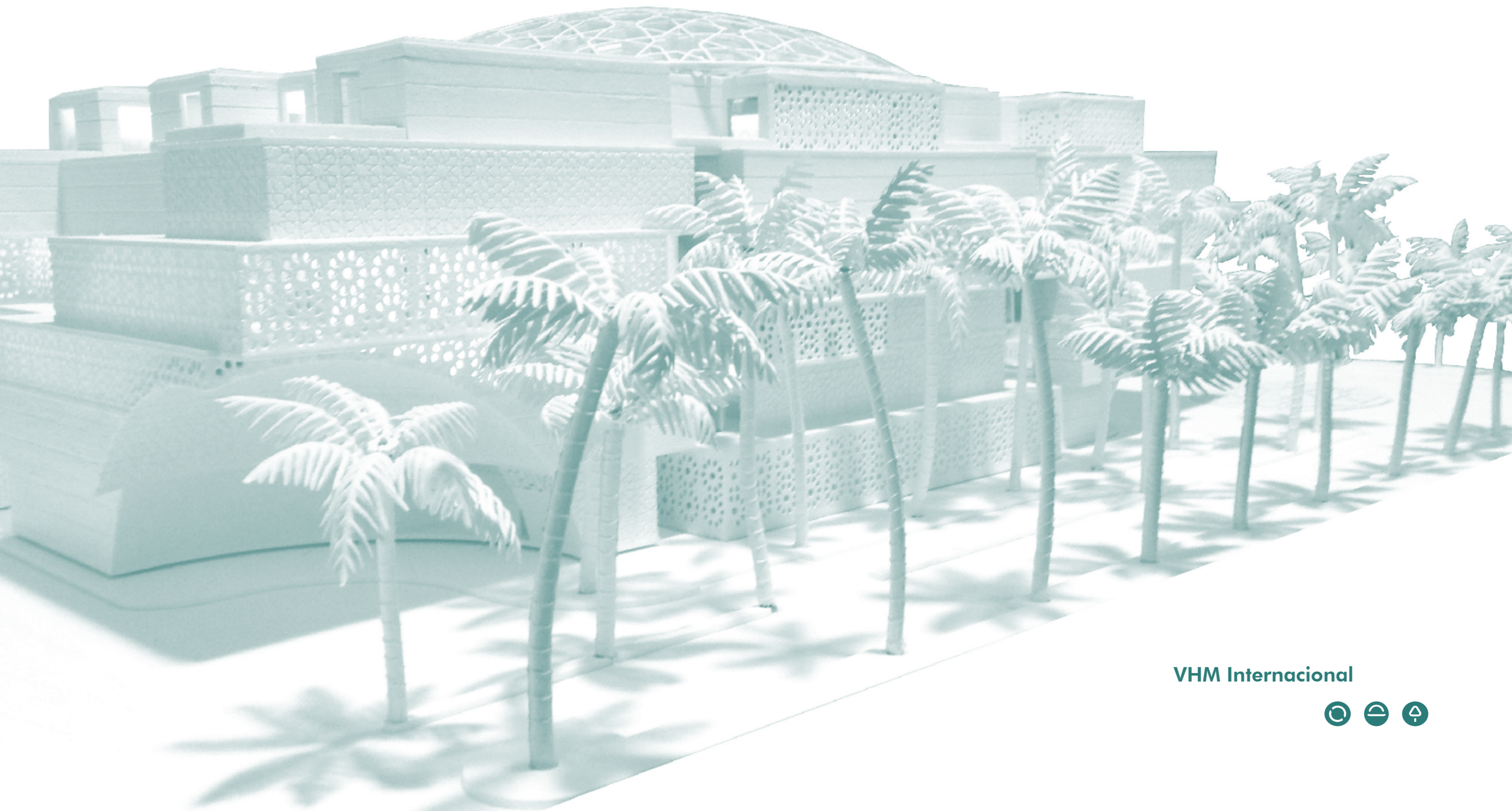
A VHM Angola participa na Obra do terceiro Centro Comercial da insígnia Avennida já inaugurado em Viana, Luanda, no início do passado mês de Dezembro de 2017, foi aberto ao público o Centro Comercial Avennida Viana que se caracteriza por possuir uma área de construção de cerca de 15.500 m2 distribuída por vários pisos. O Centro Comercial integra um *Hipermercado Candando*, as Lojas *Wammo* e *Cuida+* bem como oito Lojas adicionais destinadas a serviços e restauração sendo complementado com dois pisos de estacionamento e restantes zonas técnicas necessárias ao funcionamento deste empreendimento. A Arquitectura, exterior e interior, foi cuidada por forma a ser criada uma atmosfera e ambiente agradável em diferentes horários e funcionalidades no empreendimento. Os materiais de acabamentos, o mobiliário interior e o design de iluminação completam os requisitos para tornar a utilização deste espaço mais aprazível. A abertura dos restantes espaços comerciais está prevista para o primeiro semestre de 2018.



42



43



VHM Internacional



Hóteis Sana Epic & Sana Evolution

Casablanca - Marrocos

Os trabalhos de construção dos Hotéis Sana Epic e Sana Evolution em Casablanca avançam a bom ritmo.

Estão já concluídos os trabalhos de betão armado das quatro caves e 70% da estrutura está já no nível da laje do segundo piso.



Hospital IdealMed Muscat

Oman





Novos Colaboradores & Notícias

Novos Colaboradores



António Gil
Fiscal Civil
Lisboa



André Parracho
Engº Civil
Lisboa



David Miranda
Engº Civil
Lisboa



Elio Henriques
Engº Civil
Lisboa



Emanuel Alves
Engº Civil
Lisboa



Francisco Marques
AVAC Estagiário
Porto



Helder Barbedo
Engº Civil
Lisboa



Inês Moreira
Arquitecta
Porto



José Costa
Fiscal Civil
Porto



Joaquim Baldrico
Fiscal Civil
Lisboa



José Modesto
Fiscal Civil
Porto



Luis Moreira
Fiscal Civil
Lisboa



Marco Martins
Técnico SHT
Lisboa



**Maria Ângela
Coutinho**
CSO
Coimbra



Natacha Costa
Propostas
Porto



Nuno Amaral
CSO
Lisboa



Paulo Fernandes
Engº Civil
Coimbra



Sandra Vieira
Recursos Humanos
Porto



Sérgio Dias
Engº Civil
Coimbra



Soraia Fernandes
Arquitecta
Porto



Vítor Rocha
Fiscal Civil
Lisboa

Notícias



A VHM obteve no presente mês de Abril,
uma nova certificação:

Reabilitação Urbana Marca R.U.-I.S

<https://reabilitacao.aiccopn.pt/>



Portugal

Sede
R. Júlio Dinis, 242 P2 Sala 205
4050-318 Porto
T. +351 226 079 110
F. +351 226 008 707
vhm.geral@vhm.pt

Centro

Estádio Cidade Coimbra, 92
R. D. Manuel I
3030-320 Coimbra
T. +351 239 708 790
F. +351 239 708 792
vhm.coimbra@vhm.pt

Sul

Rua Sanches Coelho, n° 3, 11°
Andar
1600-201 Lisboa
T. 217 957 216
F. 217 957 218
vhm.lisboa@vhm.pt

Angola

R. Nossa Senhora Muxima,
Casa n°22 Ingombota - Luanda
T. +244 226 079 110
T. +244 922 686 840
F. +244 222 339 808
vhm.angola@vhm.co.ao

Marrocos

Projet Hiba I, tranche 1, Immeuble
17, Appartement 16
TAMESNA, Témara - Marrocos

www.vhm.pt

 www.linkedin.com/company/vhm

